


# Dell Precision ワークステーション R7610

## セットアップと機能情報

### 警告について

 警告: 物的損害、けが、または死亡の原因となる可能性があることを示しています。

### 背面図と正面図

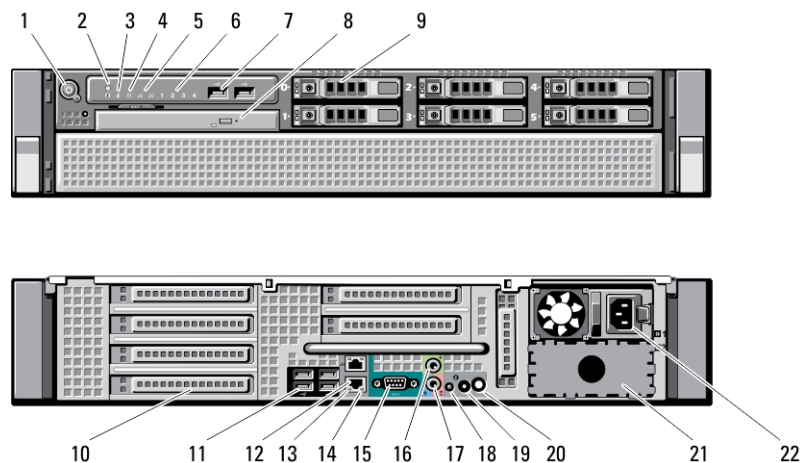


図 1. 正面図と背面図

- |                        |                       |
|------------------------|-----------------------|
| 1. 電源ボタン、電源ライト         | 13. ネットワークリンク保全ライト    |
| 2. システム識別ボタン           | 14. ネットワーク動作ライト       |
| 3. システム識別ライト           | 15. シリアルポート           |
| 4. ドライブアクティビティライト      | 16. ライン出力コネクタ         |
| 5. ネットワークリンク保全ライト (2)  | 17. ライン入力/マイクコネクタ     |
| 6. 診断ライト (4)           | 18. システム識別ライト         |
| 7. USB 2.0 コネクタ (2)    | 19. システム識別ボタン         |
| 8. オプティカルドライブ          | 20. リモートシステム識別ライトコネクタ |
| 9. ハードドライブベイ (6)       | 21. セカンド電源ベイ (オプション)  |
| 10. 拡張カードスロット          | 22. 電源コネクタ            |
| 11. USB 2.0 コネクタ(4)    |                       |
| 12. ネットワークアダプタコネクタ (2) |                       |



01VYR9A00

規制モデル: E15S  
規制タイプ: E15S002  
2013 - 03

## クイックセットアップ

**警告:** 本セクション記載の操作を開始する前に、お使いのコンピューターに付属している安全にお使いいただくための注意事項をお読みください。ベストプラクティスの詳細については、[www.dell.com/regulatory\\_compliance](http://www.dell.com/regulatory_compliance) を参照してください

**メモ:** ご注文いただかなかったデバイスは、同梱されていない場合があります。

1. ラックにレールとコンピューターを取り付けます。安全ガイドとコンピューターをラックに取り付ける手順については、ラックの取り付けマニュアルを参照してください。



図 2. ラックの取り付け

### **警告:** ラックに取り付けるシステムの注意事項

- お手元のラックキットは、提供されたラックキャビネットのみに承認されたものです。その他のラックに装置を設置する場合は、お客様の責任において、適用規格に準拠していることを確認してください。デルは、当該設備とその他のラックの組み合わせに関する責任や保証については、これを放棄するものとします。
- 機器をラックに設置する前に、正面と側面にスタビライザーを必ず取り付けてください。スタビライザーがない場合、ラックが転倒する可能性があります。
- ラックには必ず下から上へと、最も重いものから順に設置します。
- ラックに電力を供給する AC 分岐回路に過重電流を流さないでください。
- ラック内のコンポーネントの上に乗ったり、足をかけたりしないでください。

**警告:** システムには複数の電源ケーブルが付属している場合があります。電気ショックの危険性を減らすため、システムの保守作業を行う場合は、トレーニングを受けたサービス技術者のみが電源ケーブルを取り外してください。

2. ネットワークケーブルを接続します（オプション）。

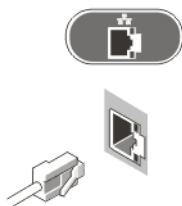


図 3. ネットワークの接続

3. キーボードまたはマウスを接続します（オプション）。

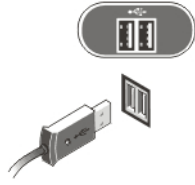


図 4. キーボードおよびマウスの接続

4. 電源ケーブルを接続します。



図 5. 電源接続

5. 電源ケーブルをループに通し、ストラップで電源ハンドルに固定します。

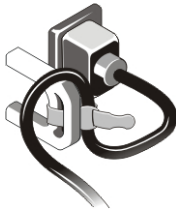


図 6. 電源ケーブルの固定

6. モニター（オプション）とコンピュータの電源ボタンを押します。



図 7. 電源をオンにする

7. ベゼル（オプション）を取り付けます。

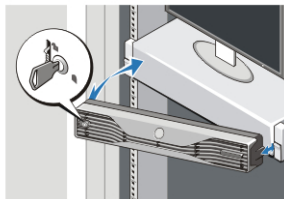




図 8. ベゼルの取り付け

## 仕様


-  **メモ:** 提供される内容は地域によって異なります。次の仕様には、コンピューターの出荷に際し、法により提示が定められている項目のみを記載しています。お使いのコンピューターの設定については、**スタート→ヘルプとサポート**をクリックして、お使いのコンピューターに関する情報を表示するオプションを選択してください。
-  **メモ:** 4 GB 以上のグラフィックスとシステムメモリのシステムをサポートするために 64 ビットのオペレーティングシステムが必要です。システムのメモリサイズ、オペレーティングシステム、および他の要素に応じて、グラフィックスのサポートに大きいシステムメモリが使用されます。64 ビットのディスクリットグラフィックスドライバーは [dell.com/support](http://dell.com/support) からダウンロードできます。

---

### 電源

---

コイン型バッテリー	3 V CR2032 コイン型リチウムバッテリー
電圧	100 V～240 V、12.00 A～6.00 A、50 Hz～60 Hz
ワット数	<ul style="list-style-type: none"><li>1023 W : 100 VAC～120 VAC、</li><li>1100 W : 200 VAC～240 VAC</li><li>1400 W : 200 VAC～240 VAC</li></ul>
最大熱消費	4774 BTU/時

-  **メモ:** 熱放散は電源のワット数定格に基づいて算出されています。

---

### 物理的仕様

---

高さ	86.30 mm
幅	440.60 mm
	792.70 mm (前面ベゼルあり)
長さ	753.60 mm (前面ベゼルなし)
重量 (最小)	19.32 kg (42.60 ポンド)

---

### 環境

---

動作時温度	0 ～ 35 °C (32 ～ 95 °F)
-------	------------------------

## Information para NOM (únicamente para México)

本書では、メキシコの公式規格(NOM)の要請に応じて、デバイスについての情報を以下に記載します。

Voltaje de alimentación	<ul style="list-style-type: none"><li>1100 W : 200 V CA – 240 V CA</li><li>1023 W : 100 V CA – 120 V CA</li><li>1400 W : 200 V CA – 240 V CA</li></ul>
-------------------------	--

Frecuencia

50 Hz – 60 Hz

Intensidad de salida

6.7 A / 12 A

## 詳細情報およびリソースの参照

以下の項目の詳細については、お使いのコンピュータに同梱されている安全と規制に関するドキュメント、および規制の順守について説明しているホームページ ([www.dell.com/regulatory\\_compliance](http://www.dell.com/regulatory_compliance)) を参照してください。

- 安全に関するベストプラクティス
- 規制認可
- 快適な使い方

また、以下の項目については、[www.dell.com](http://www.dell.com) を参照してください。

- 保証
- 契約条件（米国のみ）
- エンドユーザーライセンス契約

製品の追加情報は [www.dell.com/support/manuals](http://www.dell.com/support/manuals) でご利用いただけます。

### © 2013 Dell Inc.

本書で使用されている商標：Dell<sup>™</sup>、DELL ロゴ、Dell Precision<sup>™</sup>、Precision ON<sup>™</sup>、ExpressCharge<sup>™</sup>、Latitude<sup>™</sup>、Latitude ON<sup>™</sup>、<sup>™</sup>OptiPlex<sup>™</sup>、Vostro<sup>™</sup>、および Wi-Fi Catcher<sup>™</sup> は Dell Inc. の商標です。Intel<sup>®</sup>、Pentium<sup>®</sup>、Xeon<sup>®</sup>、Core<sup>™</sup>、Atom<sup>™</sup>、Centrino<sup>®</sup>、および Celeron<sup>®</sup> は米国およびその他の国における Intel Corporation の登録商標または商標です。AMD<sup>®</sup> は Advanced Micro Devices, Inc. の登録商標、AMD Opteron<sup>™</sup>、AMD Phenom<sup>™</sup>、AMD Sempron<sup>™</sup>、AMD Athlon<sup>™</sup>、ATI Radeon<sup>™</sup>、および ATI FirePro<sup>™</sup> は Advanced Micro Devices, Inc. の商標です。Microsoft<sup>®</sup>、Windows<sup>®</sup>、MS-DOS<sup>®</sup>、Windows Vista<sup>®</sup>、Windows Vista スタートボタン、および Office Outlook<sup>®</sup> は米国および/またはその他の国における Microsoft Corporation の商標または登録商標です。Blu-ray Disc<sup>™</sup> は Blu-ray Disc Association (BDA) が所有する商標で、ディスクおよびプレーヤーで使用するライセンスを取得しています。Bluetooth<sup>®</sup> の文字マークは Bluetooth<sup>®</sup> SIG, Inc. が所有する登録商標で、Dell Inc. はそのようなマークを取得ライセンスのもとに使用しています。Wi-Fi<sup>®</sup> は Wireless Ethernet Compatibility Alliance, Inc. の登録商標です。